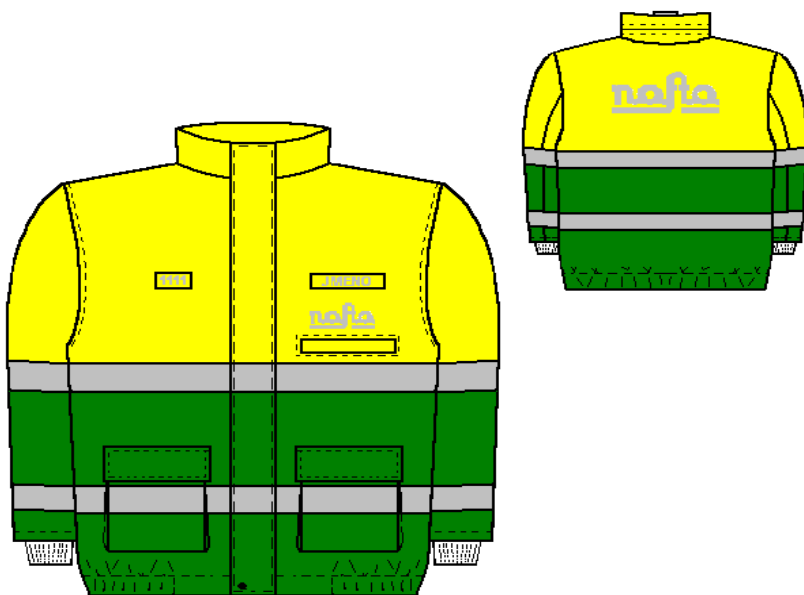


POPIS VÝROBKU

KABÁT zimný s vložkou



Predný diel
Zadný diel
Rukávy
Sedlá
Límec
Zapínanie
Vrecká
Základky
Radio kapsa
Radio patka
Kapučňa
Vypchávkový
Protivzĺínové bariéry
Reflexné pásy
Nápis
Švy
Šicie nite
Vložka
Iné
POČET KUSŮ
CENA

Názov	ENERGETIK II - kabát NAFTA s vložkou		
Číslo fazony			
Popis	Trojvrstvový kabát s odnímateľnou tepelnou vložkou		
Normy			
Materiál	1100/FC - NOMEX Comfort bottle green, 220 g/m2 NOMEX PROVIS GORE TEX Flameliner A - 175g/m2 STERN 100% PES - 237g/m2		
Hmotnosť vel. 52			
Vystavil			
Datum	20.2.2012	Strana	1/1

dvojdielny, členený
na ľavej hrudi menovka pre meno 12,5 x 2,5 cm
voliteľné: na pravej hrudi menovka pre osobné číslo 7 x 2,5 cm
dvojdielny, členený
členené, dvojdielne hlavícové , ukončené úpletovou manžetou
NOMEX
8,5 cm vysoký stojatý límec , cez zadnú časť všitý zips
na vytiahnutie kapucne
na plastový zips, kryté 8 cm širokou légou, zapínanou na
stuhový uzáver, v dolnej časti zapínanou na gombík s dierkou
2 x polovakové vrecko so záklopkou 20 x 21 cm (š-v)
1x hrudné vrecko zapínané na plastový zips 15 x 23 cm(š-v)
2 x záklopka 21 x 7,5 cm zapínaná 2 stuhovými uzávermi s vloženou
vlhkosťou bariérou
neodnímateľná jednovrstvová s možnosťou stiahnutia a zavinutia
do límca
50 mm strieborná umiestnená okolo hrude a okolo spodnej časti,
2x rukávy
logo - strieborný tepelný transfer NAFTA umiestnený nad hrudným
vreckom a v strede zadného dielu - s rozmermi podľa logotypu
sú začistené proti páraníu na špeciálnych strojoch, väčšina prešíťá
na dvojihly, švy vlhkosťnej bariéry zatavené proti premočeniu
N tech 70 - v čiernej a ražnej farbe
(100 % NOMEX)
vlhkosťná bariéra všitá napevno , vnútorné nakladané vrecko 16 x 21 cm
(š.-v.) zapínané na stuhový uzáver, tepelná bariéra odnímateľná
všetky namáhané miesta sú zaistené uzáverkami
dolný okraj kabáta je stiahnutý pruženkou